

## PSYCHOSOMATIK



### ÜBER DIE KLINIK

**Die Rehaklinik Glotterbad ist eine Fachklinik für Psychosomatik, Psychotherapeutische und Innere Medizin.**

Die Rehaklinik Glotterbad ist eine moderne, bestens ausgestattete Fachklinik für psychosomatische und psychotherapeutische Medizin mit 170 Behandlungsplätzen im idyllischen Glottertal bei Freiburg. Behandelt werden Patient\*innen mit psychischen Erkrankungen sowie Chronisch-internistische Erkrankungen mit relevanten psychosozialen Faktoren für Genese und den Verlauf. Auf der Grundlage eines bio-psycho-soziales Krankheitsmodells ist der Behandlungsansatz der Klinik ist ganzheitlich.

- **Behandlungsschwerpunkte:**  
Ängste; Depressionen; Burn-Out, Zwänge und Persönlichkeitsstörungen, insbesondere Borderline-Störungen; Posttraumatische Belastungsstörungen; ADHS und Impulskontrollstörungen; Essstörungen; Funktionelle Störungen unterschiedlicher Organmanifestationen sowie Tinnitus; chronische Schmerzsyndrome; Missbrauch von Alkohol und Medikamenten. Chronisch-internistische Erkrankungen mit relevanten psychosozialen Faktoren, insbesondere Diabetes mellitus, COPD und Asthma und Herz-Kreislauf-Erkrankungen.
- **Medizinisches Angebot:**  
„Eilverfahren Psychosomatik“ für Patient\*innen, die zuvor akut stationär im Zentrum für Psychiatrie Emmendingen behandelt wurden; Stationäre Rehabilitationsmaßnahmen; Medizinisch-beruflich orientierte Rehabilitation (MBOR); Privatversicherte bzw. Selbstzahler: medizinische akut-stationäre Krankenhausbehandlung (§4 Abs.5 MB-KK); stationäre Präventionsmaßnahmen; Kombi-Reha.

Belegt wird unsere, als Vorsorge- und Rehabilitationseinrichtung nach § 111 SGB V anerkannte Klinik, mit Patient\*innen der Deutschen Rentenversicherung Bund und Länder sowie mit Versicherten gesetzlicher und privater Krankenkassen im Rahmen von Heilverfahren. Der Aufenthalt ist beihilfefähig. Die Aufnahme eines Angehörigen als Begleitperson ist auf Anfrage möglich.



*“Gemeinsam mit Ihnen entwickeln wir individuelle Therapieziele und begleiten Sie zurück in einen selbstbestimmten Alltag.“*

Dr. med. Britta Menne  
Ärztliche Direktorin



### ZERTIFIZIERUNGEN UND SIEGEL



Ausgezeichnet vom Netzwerk  
Selbsthilfefreundlichkeit<sup>®</sup>  
und Patientenorientierung  
im Gesundheitswesen



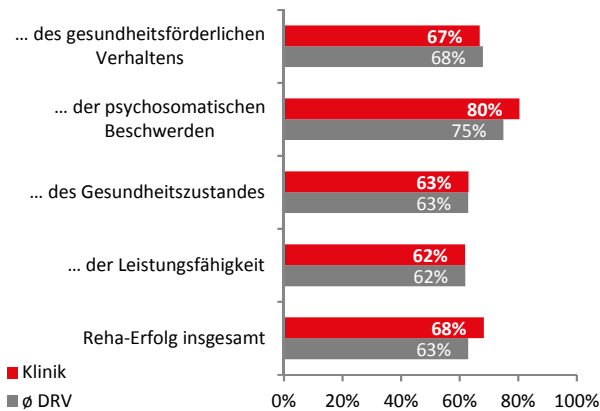
# PSYCHOSOMATIK

## PATIENTENZUFRIEDENHEIT

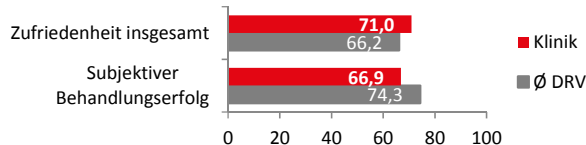


SO SCHÄTZEN UNSERE PATIENTEN  
IHRE ERZIELTEN VERBESSERUNGEN EIN

Selbsteinschätzung unserer Patienten (Skala 0 - 100%) gem. Rückmeldung der Deutschen Rentenversicherung (DRV) im Vergleich zum Durchschnitt der DRV-Vergleichsgruppe (08/2016 - 07/2017) \*



Befragung durch die DRV (08/2016 - 07/2017), risikoadjustiert, Vergleichsgruppe Psychosomatisch-psychotherapeutische Reha-Fachabteilungen, Qualitätspunkte (Skala 0 - 100)



SO ZUFRIEDEN  
WAREN UNSERE PATIENTEN

Selbsteinschätzung unserer Patienten (Schulnoten-skala 1 - 5) gem. Rückmeldung der Deutschen Rentenversicherung (DRV) im Vergleich zum Durchschnitt der DRV-Vergleichsgruppe (08/2016 - 07/2017) \*



SO URTEILEN UNSERE PATIENTEN AUF  
KLINIKBEWERTUNGEN.DE

Stand: 03.01.2022  
gemäß www.klinikbewertungen.de

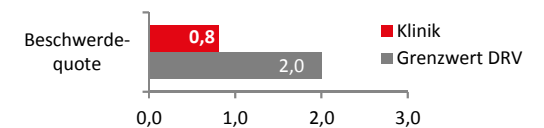


Gesamtzufriedenheit: Durchschnittsbewertung aller  
Fachabteilungen: 5 Sterne



BESCHWERDEQUOTE

Interne Erhebung 2021



**Rehaklinik Glotterbad**

Fachbereich Psychosomatik  
Gehrenstr. 10  
79286 Glottertal

Telefon: 07684 – 809-0

Email: willkommen@rehaklinik-  
glotterbad.de  
www.rehaklinik-glotterbad.de

**KOOPERATIONSPARTNER**

Kompetenzverbund Südbaden f. Psychosomatische Medizin  
Und Abhängigkeitserkrankungen, Konflikt hotline Baden-  
Württemberg, ZfP Emmendingen, Zentrum Beruf + Gesundheit

**MITGLIEDSCHAFT**

DEGEMED, BWKG e.V., Qualitätskliniken.de  
Qualitätsverbund Gesundheit

\* nicht risikoadjustierte Werte

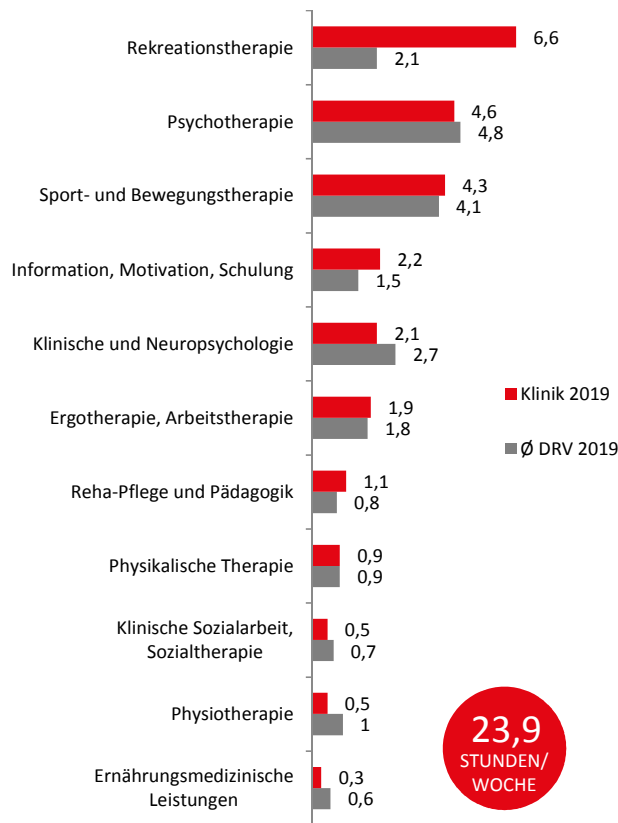
# PSYCHOSOMATIK

## ZEITEN UND STANDARDS



SO VIELE STUNDEN THERAPIE ERHIELTEN  
UNSERE PATIENTEN WÖCHENTLICH

Erhebung gem. der DRV Klassifikation  
Therapeutischer Leistungen (KTL) der Klinik laut DRV  
Bericht 2020 II im Vergleich zum Durchschnitt der  
DRV Vergleichsgruppe DRV Bericht 2020 II (Daten  
2019)

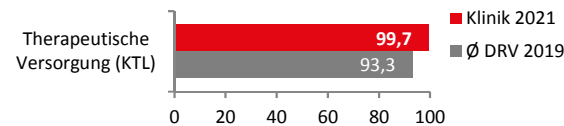


**23,9**  
STUNDEN/  
WOCHE



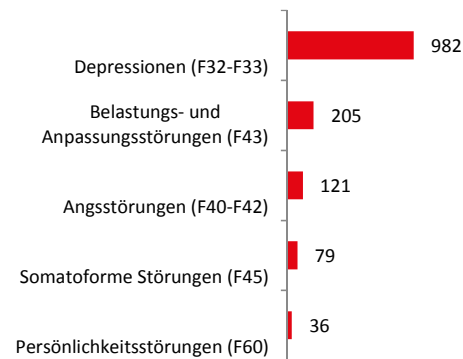
IN DIESEM MAß ERFÜLLEN WIR  
DIE DRV -THERAPIEANFORDERUNGEN

Erhebung gem. der DRV-Klassifikation  
Therapeutischer Leistungen (KTL) im Vergleich zum  
Durchschnitt der DRV-Vergleichsgruppe; DRV-Bericht  
2020 II (Daten 2019). Qualitätspunkte auf einer Skala  
von 0 – 100.



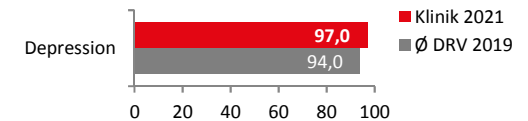
ANZAHL DER PATIENTEN  
UND HÄUFIGSTE DIAGNOSEGRUPPEN

Interne Erhebung 2021,  
Angaben gem. der Klassifikation nach ICD-10  
  
Gesamt 1.532 Patienten (stationär/ambulant)



IN DIESEM MAß ERFÜLLEN WIR  
DIE DRV REHA-THERAPIESTANDARDS

Interne Erhebung 2021 im Vergleich zum  
Durchschnitt der DRV-Vergleichsgruppe;  
Qualitätspunkte auf einer Skala von 0 - 100



SO LANGE DAUERT ES IM DURCHSCHNITT  
BIS ZU IHRER AUFNAHME

Interne Erhebung 2021

**186**  
Tage

Heilverfahren



NACH SO VIELEN TAGEN IST IHR  
ENTLASSUNGSBERICHT BEI IHREM ARZT

Erhebung im Vergleich zum Durchschnitt  
der DRV-Vergleichsgruppe.

